

Pre Mambee Job

Introdução

Atualmente o ciclo de vida da fábrica tem três Etapas Principais:

1. Seleção de Alunos - Consiste a cada início de ciclo selecionar novos alunos para participar da Mambee compartilhando o ambiente. Atividades principais:
 - a. Lançamento do edital de seleção;
 - b. Divulgação da Mambee nas turmas;
 - c. Inscrição online;
 - d. Aplicação de dinâmica de grupo;
 - e. Entrevista individual com cada candidato;
 - f. Lançamento do resultado oficial.
2. Pre Mambee Job - Consiste em um preparatório para que os alunos possam ingressar nos projetos. Atividades principais:
 - a. Lançamento de desafio semanais;
 - b. Registro do desempenho;
 - c. Capacitação feita pelos veteranos;
 - d. Formação do banco de Talentos;
3. Projeto. É aplicação do processo de desenvolvimento de software em um projeto real com cliente.
 - a. Aplicação do Processo Geral de Software da Mambee.

Apresentação

O atual documento é para descrever a Fase 2 - Pre Mambee Job do Ciclo de vida da Mambee.

O projeto “Pre Mambee Job” é um preparatório para que os alunos possam desenvolver habilidades e competências socioemocionais e técnicas para que os mesmos possam atuar na criação de soluções tecnológicas na Fábrica Escola de Software Mambee. As metodologias ativas de aprendizagem, onde o aluno atua como protagonista, têm sido utilizadas na Mambee para ampliar a experiência do discente de aprendizado e adaptação em um ambiente de inovação. O presente projeto se propõe a dar suporte para criação de um contexto onde possa ser diagnosticado e desenvolvido a inteligência socioemocional e a aprendizagem das ferramentas, metodologias e tecnologias utilizadas na Mambee.

Dinâmica

O aluno ao entrar na Mambee deverá adquirir conhecimentos para poder ingressar nos projetos. Enquanto adquire os conhecimentos deve resolver desafios que vão testar suas competências sócio emocionais que serão passados pela equipe de professores da Mambee e equipe multidisciplinar.

Desafio

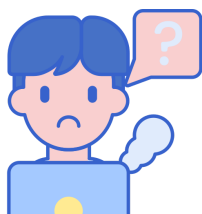
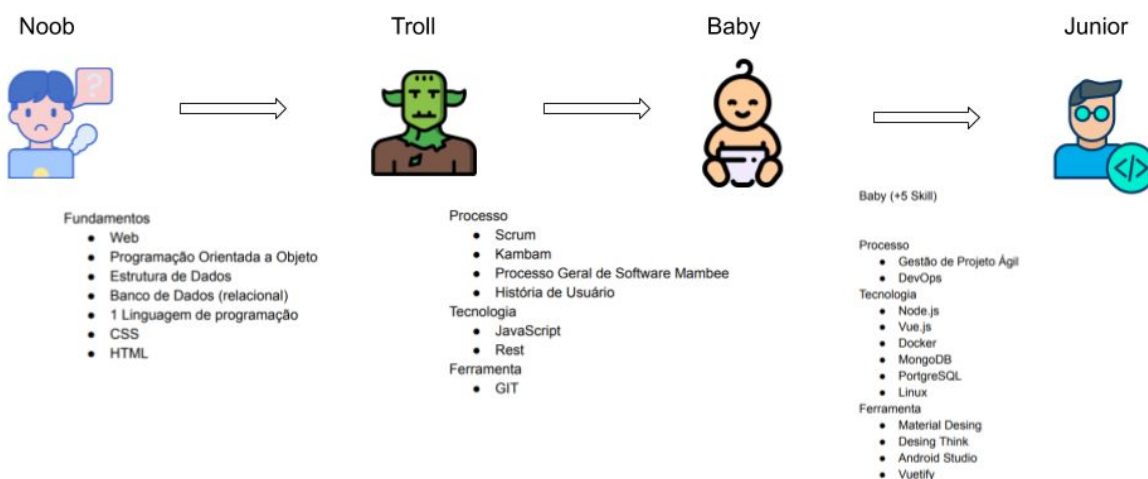
São atividades aos quais o aluno terá que sair da sua zona de conforto onde o prazo será de uma semana.

Desafios

1. Escrever um texto em um blog;
2. Criar um Twitter e alimentar;
3. Apresentar um determinado conteúdo para os outros colegas;

Conteúdos

Para que um aluno possa passar para a etapa de projeto no ciclo de vida da Mambee deverá alcançar o nível de Júnior. Antes de alcançar o nível de Junior deverá passar pelas seguintes fases: (i) Noob, (ii) Troll e (iii) Baby.

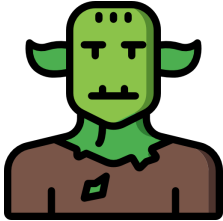


Noob

O noob é todo aluno ingressante que ainda vai demonstrar todo seu potencial. Abaixo estão os conteúdos que o mesmo deve dominar para requerer a patente de Troll.

Fundamentos

- Web
- Programação Orientada a Objeto
- Estrutura de Dados
- Banco de Dados (relacional)
- 1 Linguagem de programação
- CSS
- HTML



Trol

Aluno iniciante que já domina alguns conhecimentos. Pode até ajudar em algumas atividades mas lhe falta saber trabalhar em equipe. Para conseguir a patente de baby deve dominar os conhecimentos abaixo.

Processo

- Scrum
- Kambam
- Processo Geral de Software Mambee
- História de Usuário

Tecnologia

- JavaScript
- Rest

Ferramenta

- GIT



Baby

Ao saber os fundamentos e o básico para trabalhar em equipe deve se especializar em algum dos papéis disponíveis na Mambee. Depois de adquirir pelo menos 05 (cinco) das habilidades abaixo.

Processo

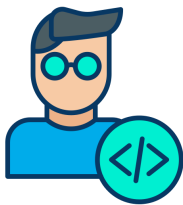
- Gestão de Projeto Ágil
- DevOps

Tecnologia

- Node.js
- Vue.js
- Docker
- MongoDB
- PostgreSQL
- Linux

Ferramenta

- Material Design
- Design Think
- Android Studio
- Vuetify



Junior

O participante que chegar nesse nível estará apto a entrar em projetos de inovação tecnológica envolvendo clientes.